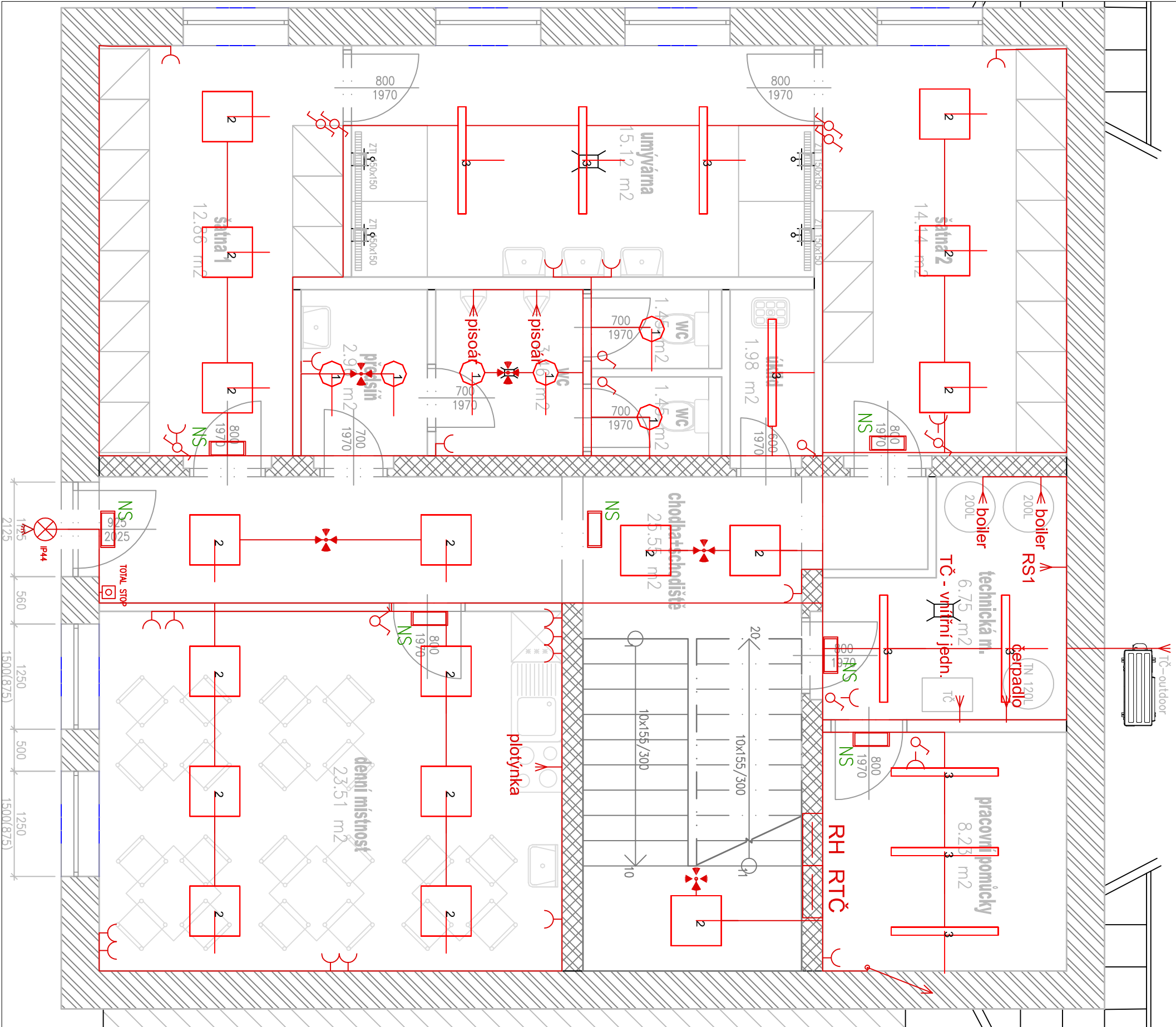
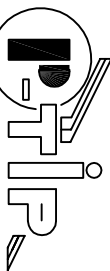



Tepelné čerpadlo - venkovní jednotka



Legenda sílnporoué elektroinstalace

- Elektro rozvaděč
- Kabelová trasa
- Zásuvka 230 V – jednoduchá/dvojitá
- Zásuvka 3 fázová
- Vypínač 3 fázový, jmen. proud dle vývodu
- Vypínač – řazení č. 1 – jednoduchý
- Vypínač – řazení č. 5 – dvojitý
- Vypínač – řazení č. 6 – schodišťový
- Vývod 230V/400V dle popisu
- Pohybové čidlo stropní
- Svítilno stropní přisazené ref. typ Modus BR04K0300V1
- Svítilno stropní LED panel ref. typ Modus Q3A600/700
- Svítilno IP55 LED ref. typ Trexos PRIMA LED 1,4 3200/840
- Svítilno s krytím IP44 a vestavěným pohybovým čidlem
- Nouzové svítilno 1x8W zláoha 1 hod
- Tlačítko Total Stop pro nouzové odpojení napájení

 PROJEKTOVÁ KANCELÁŘ Ing. Pavel HEINZ Vítězná 2010, 356 01 Sokolov tel./ fax: 352605418 mobilní telefon +420607772271 e-mail p.tip@volny.cz ICO 18692761	Změna		Číslo	
	Přet čísl		Datum	
Projektová:	Zodp. projekt:	Vyracovali:		 ELEKTRO EURON spol. s r.o. Zelená 1844/6,350 02 Cheb www.elektro-euron.cz
Radovan Lidák	Ing. Petr Pláňanský	Ing. Radek Pupák		
Kroj: Karlovarský	Obec: Horní Slavkov			
Investor:				
ÚSKK, a.s., Na Vlečce 117, 360 01 Otovice				
Název stavby: Novostavba objektu pro administrativu a šatny ÚSKK, a.s. v Horním Slavkově				
Datum: 09/2017				
Č. zakázky: 02-09-17				
Stupeň PD: DSP				
Měřítko: Číslo výkresu: D.1.4.3.3				
Obsah výkresu: Elektroinstalace – Půdorys silnoprůdué rozvody 1 NP				